



HOLLOTEX* EG RUNNER ST

Rohre für Gießsystem im Stahlguss

VESUVIUS



Komponenten für Gießsysteme

Eine leichtgewichtige Alternative zu keramischen Rohrsystemen, jetzt auch für Stahlguss erhältlich!

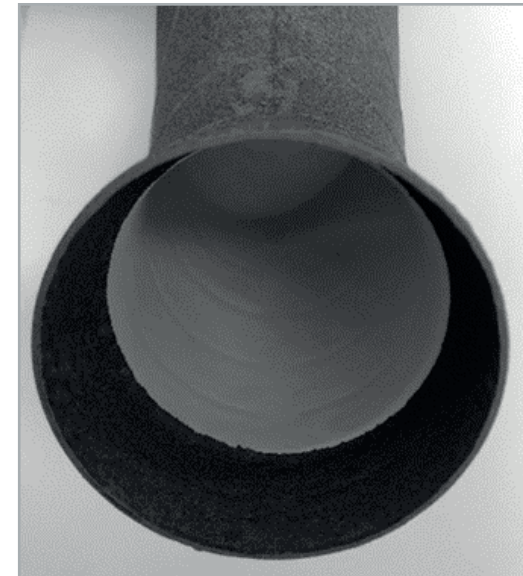
HOLLTEX EG Runner ST

Das HOLLTEX EG Runner ST System für handgeformten Stahlguss wird überall dort eingesetzt, wo ein Gießsystem nicht auf der Modellplatte realisiert werden kann.

Das HOLLTEX EG Runner ST System basiert auf feuerfesten Mineralien in Verbindung mit Kohlenstofffasern und einem Bindersystem. Es verfügt zudem über eine hochfeuerfeste, innenseitige Beschichtung. Das Ergebnis sind Lauf- und Anschchnittsysteme, die im Vergleich zu konventionellen keramischen Rohrsystemen etwa 90 % weniger Gewicht aufweisen. Die Produktpalette basiert auf drei Hauptformen: Rohre, Bögen und T-Stücke. Der Aufbau des Gießsystems ist viel einfacher, schneller und sicherer als bei herkömmlicher Keramik und weniger bruchanfällig.

WESENTLICHE VORTEILE

- + Einfache Handhabung
- + Höhere Produktivität
- + Reduzierte Lagerhaltung
- + Geringere Entsorgungskosten
- + Verbesserte Arbeitsbedingungen



Innenseitige Beschichtung
von HOLLTEX EG Runner ST
Komponenten

Die wichtigsten Vorteile

Unterschiede zwischen einem herkömmlichen keramischen Rohrsystem und dem HOLLOTEX EG Runner ST System

Reduziertes Gewicht

Aufgrund des geringen Gewichts der Komponenten sind sie einfach und schnell zu montieren, wodurch die Produktivität der Formerei gesteigert wird. Die körperliche Belastung der Mitarbeiter, die die leichten Gießsystemkomponenten nur noch zusammenstecken müssen, ist deutlich geringer. Aufgrund des geringen Gewichts ist es möglich, Gießsysteme ohne Heißkleber oder Kleband, nur durch Stecken, aufzubauen. Die Verwendung von Stützsyste-men ist überflüssig, so dass die Stützen nach dem Entleeren der Fomen nicht mehr abgetrennt werden müssen.

Leicht zu montieren

Jedes Rohr, jeder Bogen und jedes T-Stück besitzt an einem Ende einen Aufnahmeflansch. Mit diesen einzigartigen Enden werden die HOLLOTEX EG Runner ST Komponenten durch einfache Steckverbindungen montiert. Jedes individuelle Anschnittsystem kann ohne die Verwendung von Klebstoffen realisiert werden.

Leicht zu schneiden

HOLLOTEX EG Runner ST Komponenten lassen sich leicht mit einer Handsäge auf Länge schneiden. Im Gegensatz zu herkömmlichen keramischen Rohren entsteht beim Schneiden nur sehr wenig Staub. Das Produkt wird trocken geschnitten, eine nachträgliche Trocknung ist nicht erforderlich.

Bei den HOLLOTEX EG Runner ST Bauteilen können die abgeschnittenen Stücke auch mit Hilfe von Adaptern verwendet werden, was eine flexible Herstellung von Gießsystemen ermöglicht.

Reduzierte Lagerhaltung

Durch den Einsatz von HOLLOTEX EG Runner Komponenten wird eine vereinfachte Lagerhaltung ermöglicht. Aufgrund der Tatsache, dass die Rohre gekürzt werden können, wird nur eine Standardrohrlänge benötigt. Das reduziert die Anzahl der zu lagernden Einheiten und dadurch den Lagerbestand.

Geringere Verunreinigung des Sandsystems und Entsorgungskosten

Nach dem Gießen mit HOLLOTEX EG Runner STKomponenten ist die Verunreinigung des Sandsystems minimal, so dass bei der Sandaufbereitung keine Keramikfragmente entfernt werden müssen.

Die Entsorgungskosten für keramische Rohre sind oft sehr hoch. Durch die Beseitigung von harten Keramikfragmenten im Sand wird der Verschleiß an nachgeschalteten Anlagen wie Ausleereinrichtung, Sieben, Transportbändern und Sandkühlern reduziert, wodurch die Kosten für Wartung und Instandhaltung dieser Anlagen gesenkt werden.



Leicht zu schneiden



Leicht zu montieren



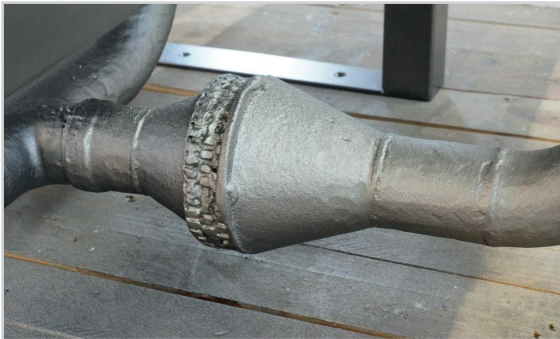
Geringere Verunreinigung des Sandsystems und Entsorgungskosten

Anwendung des Produktes

HOLLOTEX EG Runner ST

Ähnlich wie die HOLLOTEX EG Runner, die nur für den Eisenguss geeignet sind, können die HOLLOTEX EG Runner ST Komponenten in Kombination mit HOLLOTEX C5 Einheiten verwendet werden.

Dieses bietet eine breite Palette von ergänzenden Komponenten wie Filterhalter.



Anwendung des Filterhalters



HOLLOTEX EG
Runner ST in
Verbindung mit
HOLLOTEX C5
Bauteilen



FOSECO. THINK BEYOND. SHAPE THE FUTURE.

*FOSECO, das Logo und HOLLOTEX sind Warenzeichen der Vesuvius Gruppe, registriert in bestimmten Ländern und unter Lizenz verwendet. Alle Rechte vorbehalten. Der Inhalt darf weder ganz noch auszugsweise ohne schriftliche Genehmigung des Inhabers des Urheberrechts reproduziert, gespeichert oder in irgendeiner Form oder auf irgendeine Weise weitergegeben werden, einschließlich Fotokopie und Aufzeichnung. Anträge auf Genehmigung sind an den Herausgeber unter genannter Adresse zu richten. Warnung: Eine unerlaubte Handlung in Bezug auf ein urheberrechtlich geschütztes Werk kann zu Schadenersatzansprüchen sowie strafrechtlicher Verfolgung führen. Alle hierin enthaltenen Aussagen, Hinweise und Daten sollen richtungweisend sein. Wenn auch die Richtigkeit und Zuverlässigkeit im Hinblick auf die praktischen Erfahrungen des Herstellers angenommen werden, garantieren weder der Hersteller noch der Lizenzgeber noch der Verkäufer oder der Herausgeber, weder ausdrücklich noch stillschweigend, (1) ihre Richtigkeit/Zuverlässigkeit, (2) dass die Anwendung die Produkte keine Rechte Dritter verletzt, (3) dass für die Einhaltung örtlicher Gesetze keine weiteren Sicherheitsvorkehrungen erforderlich sind. Der Verkäufer ist nicht zur Vertretung oder zum Vertragsabschluss im Namen des Herstellers/Lizenzgebers ermächtigt. Alle Verkäufe des Herstellers/Verkäufers unterliegen deren Verkaufsbedingungen, erhältlich auf Anforderung.
© Foseco International Limited 06/23.

Foseco Foundry Division
Vesuvius GmbH
Gelsenkirchener Straße 10
46325 Borken, Deutschland
Telefon: +49 (0)2861 83 0
Fax: +49 (0)2861 83 338
www.foseco.de