

Use of HOLLOTEX* EG Runner ST für den Stahlguss



NACHHALTIGKEIT

DIE HERAUSFORDERUNG

Die im Handformguss häufig eingesetzten Schamottegießsysteme sind weit verbreitet und finden sowohl im Eisen- als auch Stahlguss rege Anwendung. Seit der Einführung von HOLLOTEX EG Runner im Jahr 2009 bietet sich dem Gießer im Eisenguss eine interessante Alternative. Leider war dieses System bisher im Stahlguss, aufgrund der höheren Gießtemperaturen, nicht einsetzbar.

GIESSEREI:

Schmees cast
mit Standorten
in Pirna und

Langenfeld sind anerkannte Edelmetallgießereien und in der zweiten Generation familiengeführt. Die Gießereien fertigen seit über 60 Jahren Präzisionsgussteile in mehr als 300 verschiedenen Werkstoffen für Kunden der Nahrungsmittel- und Pharmaindustrie, dem Energiemaschinenbau sowie dem Pumpen- und Armaturenbau.

SCHMEES
cast



PARAMETER

Werkstoff:	GX 40CrNi27-4
Stückgewicht:	140 kg
Gießtemperatur:	1540 °C
Gießgewicht:	480 kg
Gießzeit:	35 s
Formverfahren:	Sandguss, furanharzgebundener Formstoff

FOSECO PRODUKTE

HOLLOTEX EG Runner ST Ø70 und Ø50 mm
Filter: 8 x STELEX* ZR 75x75x25/10
Speiser: Diverse KALMIN* Speiser:
9 x KSP 9/12 K
1 ½ KSI 4
2 x KSI 3
1 ½ OKS 5 mit OLD 5

SAFE
WORKING



UNSERE LÖSUNG

Durch eine zusätzliche, innere, hoch feuerfeste Beschichtung des HOLLLOTEX EG Runner ST Systems können diese nun auch im Stahlguss verwendet werden.



Einfaches Kürzen der Bauteile



Zusammenbau mittels Stecksystem



Keine Reste von keramischen Rohren im Sand

HAUPTVORTEILE

- Schnellere und einfachere Montage des Gießsystems
- Geringere Belastung des Sandsystems
- Geringe Deponiekosten
- Weniger Verschleiß in der Sandaufbereitung durch die Vermeidung von keramischen Bruchstücken
- Geringere Feuchtigkeitsaufnahme, dadurch weniger Gasfehler

> MEHR INFOS 

THINK BEYOND. SHAPE THE FUTURE.



VESUVIUS
A VESUVIUS GROUP COMPANY

DIE VERBESSERUNG

Durch die Beschichtung der Rohre halten diese nun auch Gießtemperaturen im Stahlguss stand. Zusätzlich wurden die L-Stück durch Bögen ersetzt, um eine gleichmäßigere, turbulenzarme Formfüllung zu realisieren.

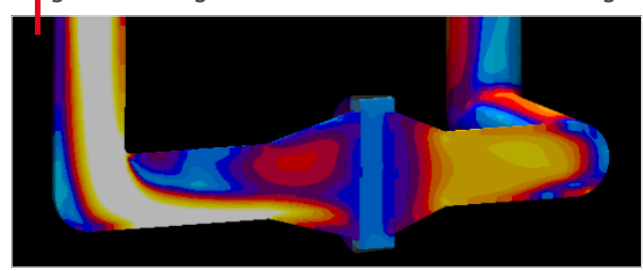
Penetrierte Oberflächen des Standard HOLLLOTEX EG Runner im Stahlguss



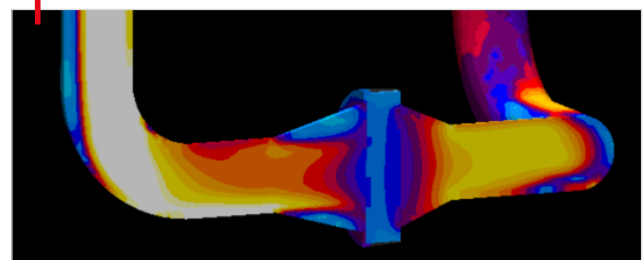
Saubere Oberflächen bei HOLLLOTEX EG Runner ST im Stahlguss



L-Stück mit stark unterschiedlichen Strömungsgeschwindigkeiten nach der 90 ° Umlenkung



Bogen mit wesentlich gleichmäßigeren Strömungsgeschwindigkeiten



ANMERKUNG: Unser Ziel ist es, Ihnen die neuesten Fosco Produkte und technischen Entwicklungen vorzustellen. Einige dieser Neuentwicklungen sind unter Umständen nicht sofort in allen Ländern verfügbar. Die lokale Vertriebsorganisation wird Sie gerne beraten. Der Inhalt darf weder ganz noch auszugsweise ohne schriftliche Genehmigung des Inhabers des Urheberrechts reproduziert, gespeichert oder in irgendeiner Form oder auf irgendeine Weise weitergegeben werden, einschließlich Fotokopie und Aufzeichnung. Anträge auf Genehmigung sind an den Herausgeber zu richten. © Fosco International Ltd., 2019 *FOSECO, HOLLLOTEX, KALMIN und STELEX sind Warenzeichen der Vesuvius Gruppe, registriert in bestimmten Ländern und unter Lizenz verwendet.